

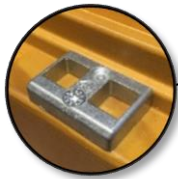
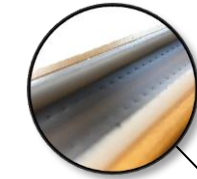


MENUISERIES NAUDON MATHE

# Gamme Bois Efficente

## Etanchéité garantie

Vitrage siliconé 2 faces



## Gâches en applique

Jeu 12 mm



## Assemblage Dormant

Profil / Contre-Profil

## Assemblage Ouvrant

Tourillons (Standard)

Tenons (Option)



Jusqu'à  
 $U_w = 1,0 \text{ W} / (\text{m}^2 \cdot \text{K})^1$



## CARACTÉRISTIQUES

- Menuiserie à recouvrement, jeu 12 mm
- Double joint
- Ouvrant épaisseur **68 mm**
- Dormant épaisseur **68 mm**
- Essence Mélèze, Exotique, Chêne ou Pin
- Lamellé-collé, abouté ou massif (Exotique)
- Pente à 15° ou Doucine 2 faces
- Assemblage des ouvrants par tourillons
- Double vitrage 4/20/4
- Traitement FH



## OPTIONS

- Oscillo-battant
- Ouvrant / Dormant 78 et 88 mm
- Triple vitrage
- Triple joint
- Assemblage Tenon / Mortaise sur ouvrant
- Fourrures de doublage
- Tapées persiennes
- Seuil aluminium plat PMR
- Volet roulant intégré
- Petits bois collés / intégrés
- Grille petits bois
- Impression blanche
- Peinture RAL ou lasure de finition



1 - Fenêtre 2 vantaux Mélèze de H1480 x L1530 avec ouvrants / dormants de 88mm équipée d'un triple vitrage 4/16/4/16/4 P.XN + Argon+ TGI (Ug=0,6W/m².K)

FICHE TECHNIQUE

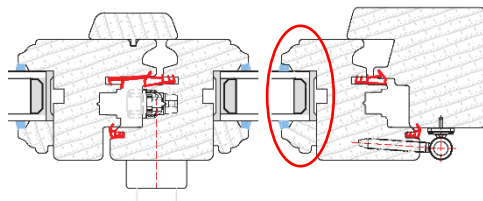




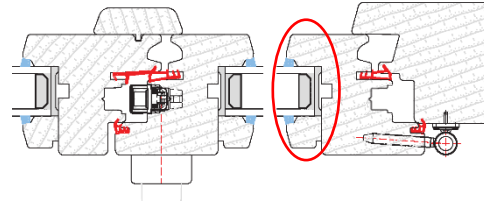
MENUISERIES NAUDON MATHE

Afin d'atteindre les performances exigées par votre projet et de nous adapter parfaitement à vos envies, notre gamme bois est déclinable sous plusieurs aspects.

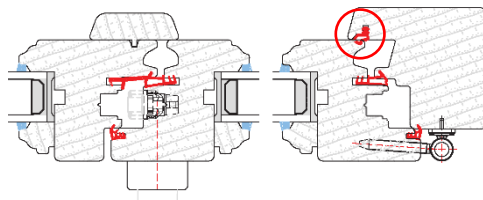
68 mm double joint à doucine



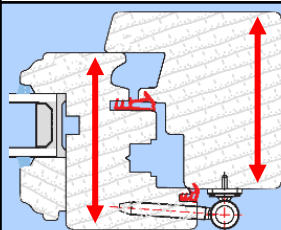
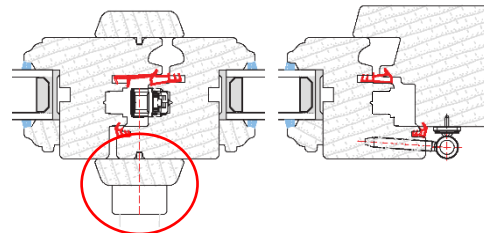
68 mm double joint pente 15°



68 mm triple joint à doucine



Ouvrants 68 mm battement centré



Notre gamme *Efficiente* 68 mm est également extensible en 78 et 88 mm d'épaisseur, afin d'atteindre les plus hauts coefficients d'isolation thermique !

## PERFORMANCES DES MENUISERIES

- Etanchéité Air / Eau / Vent (AEV) : **A4 E7B VC3**
- Isolation thermique standard <sup>2</sup> en Mélèze avec double vitrage : **Uw = 1,4 W / m<sup>2</sup>.K et Sw = 0,41**

2 - Fenêtre 2 vantaux BER de H1480 x L1530 avec ouvrants / dormants de 68mm équipée d'un double vitrage 4/20/4 P.XN + Argon+ TGI (Ug=1,1W/m<sup>2</sup>.K)

## LABELS QUALITÉ

- Marquage CE suivant norme EN 14351-1 2006
- Certification Qualibat N°4323 (Fabrication et pose menuiserie Bois, technicité supérieure)
- Certifiés « Pros de la Performance Énergétique RGE » n°8621
- Label « Menuiserie 21 » en cours de validation

Siège social : ZI Du Cheix – 23300 La Souterraine – [www.naudon-mathe.fr](http://www.naudon-mathe.fr)

Tel : 05 55 63 09 49 Fax : 05 55 63 34 59 Mail : [contact@naudon-mathe.fr](mailto:contact@naudon-mathe.fr)

FICHE TECHNIQUE

